

Systemy implantów

MAX
LOGIC
MONO



Dzisiejsza nazwa w implantach technologii jutra



Firma Etgar Medical Implant Systems wprowadza na rynek szeroką gamę produktów związanych z implantami dentystycznymi, w oparciu o szczegółową ekspertyzę dotyczącą projektowania i wytwarzania miniaturowych, ultralekkich i precyzyjnych części. Wszystkie implanty są biokompatybilne, wykonane z najwyższej jakości stopu tytanowego Ti-6Al-4V ELI i traktowane z użyciem specjalnie opracowanych technik piaskowania i wytrawiania kwasem, co zapewnia im maksymalne wiązanie i trwałość.

MAX

Idealny do łatwego wszczepiania i ładowania



- Lepszy rozkład obciążenia
- Mniejsza resorpcja zębodołu
- Zmniejszony nacisk na zębodół
- Ułatwia osseointegrację
- Łatwe umieszczanie implantu
- Doskonałe połączenie implantu z łącznikiem
- Jedna platforma pasuje do wszystkich średnic

LOGIC

Idealny do procedur zarówno jedno- jak i dwuetapowych



- Lepszy rozkład obciążenia
- Mniejsza resorpcja zębodołu
- Zmniejszony nacisk na zębodół
- Ułatwia osseointegrację
- Łatwe umieszczanie implantu
- Minimalny nacisk na kość twardą
- Doskonałe połączenie implantu z łącznikiem
- Jedna platforma pasuje do wszystkich średnic
- Prosty proces przywracania

MONO

Idealny do bocznych siekaczy szczęki oraz siekaczy żuchwy



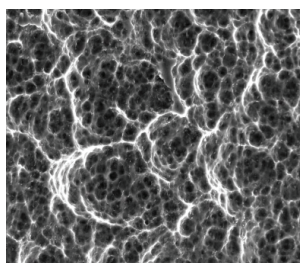
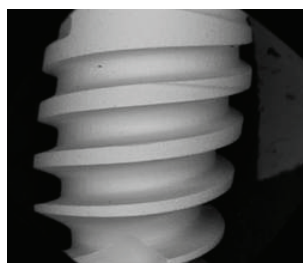
- Doskonale nadaje się do natychmiastowego umieszczenia w kościach każdego typu
- Znakomita tolerancja ze strony dziąseł
- Umożliwia łatwą penetrację do miejsc o małej średnicy
- Może być umieszczany na poziomie kości lub poniżej
- Lepsza kontrola przywracania
- Stabilny poziom wyrostka zębodołowego
- Łatwe umieszczanie
- Samogwintujący

Wszystkie implanty firmy Etgar można zamówić z wewnętrznym gniazdem sześciokątnym

■ Oczekiwanie na zatwierdzenie dla połączeń stożkowych

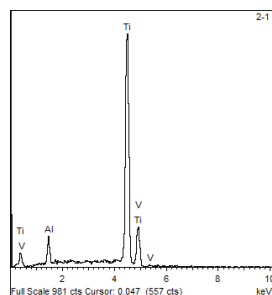
Implanty firmy Etgar wytwarzane są ze stopu tytanowego Ti-6Al-4V ELI, są biokompatybilne i wysoce odporne na korozję. Stosowane przez nas unikatowe Kompleksowe Traktowanie Powierzchni (KTP) zostawia powierzchnię wolną od pozostałości i jest zgodne ze wszystkimi rozporządzeniami federalnymi.

Analiza SEM struktury powierzchni



Po przeprowadzeniu KTP powierzchnia implantu jest zupełnie czysta, pozbawiona wszelkich ciał obcych.

Chemia powierzchni



Analiza chemiczna na różnych etapach wykazuje, że oryginalna kompozycja stopu tytanowego na powierzchni implantu jest pozbawiona zanieczyszczeń.



MAX Implanty



Implant spiralny ESI MAX osiąga bardzo wysoką stabilność wstępną zapewniając łatwe i stabilne wprowadzanie implantu. Jest idealny do natychmiastowej implantacji i załadowania. Jest szczególnie odpowiedni dla kości typu III oraz IV.



CECHY PROJEKTOWE

- Stożkowy korpus
- Stożkowy, wąski rdzeń
- Podwójny gwint
- Ostrza wierzchołkowe z prostą granicą wierzchołkową
- Większy obszar powierzchni
- Gwinty sięgające do obszaru korony zęba
- Szeroki i zmienny skok gwintu
- Bardzo wysoki stopień precyzji

ø mm	DŁUGOŚĆ mm				
	8	10	11.5	13	16
3.30	ESI-3.30-L8	ESI-3.30-L10	ESI-3.30-L11.5	ESI-3.30-L13	ESI-3.30-L16
3.75	ESI-3.75-L8	ESI-3.75-L10	ESI-3.75-L11.5	ESI-3.75-L13	ESI-3.75-L16
4.20	ESI-4.20-L8	ESI-4.20-L10	ESI-4.20-L11.5	ESI-4.20-L13	ESI-4.20-L16
5.00	ESI-5.00-L8	ESI-5.00-L10	ESI-5.00-L11.5	ESI-5.00-L13	ESI-5.00-L16
6.00	ESI-6.00-L8	ESI-6.00-L10	ESI-6.00-L11.5	ESI-6.00-L13	-

Przykład zamówienia: ESI-4.20-L8

Wszystkie implant firmy Etgar można zamówić z wewnętrznym gniazdem sześciokątnym

■ Oczekiwanie na zatwierdzenie dla połączeń stożkowych



Implant cylindryczny ECI LOGIC ma prostą ściankę, 2,5 mm wewnętrzne gniazdo sześciokątne i nadaje się do procedur jedno- i dwuetapowych. Dzięki unikatowemu projektowi obszar powierzchni jest znacznie większy, co w rezultacie daje powiększony obszar styku implantu i kości.



CECHY PROJEKTOWE

- 2,5 mm prosta ścianka i prosty rdzeń
- Podwójny gwint
- Ostrza wierzchołkowe z prostą granicą wierzchołkową
- Gwint sięgający do obszaru korony zęba
- Szeroki i zmienny skok gwintu

ø mm	DŁUGOŚĆ mm					
	6	8	10	11.5	13	16
3.30	-	ECI-3.30-L8	ECI-3.30-L10	ECI-3.30-L11.5	ECI-3.30-L13	ECI-3.30-L16
3.75	ECI-3.75-L6	ECI-3.75-L8	ECI-3.75-L10	ECI-3.75-L11.5	ECI-3.75-L13	ECI-3.75-L16
4.20	ECI-4.20-L6	ECI-4.20-L8	ECI-4.20-L10	ECI-4.20-L11.5	ECI-4.20-L13	ECI-4.20-L16
5.00	ECI-5.00-L6	ECI-5.00-L8	ECI-5.00-L10	ECI-5.00-L11.5	ECI-5.00-L13	ECI-5.00-L16
6.00	ECI-6.00-L6	ECI-6.00-L8	ECI-6.00-L10	ECI-6.00-L11.5	ECI-6.00-L13	-

Przykład zamówienia: ECI-4.20-L6

Wszystkie implanty firmy Etgar można zamówić z wewnętrznym gniazdem sześciokątnym
 ■ Oczekiwanie na zatwierdzenie dla połączeń stożkowych

LOGIC Implanty



MONO Implanty



Jednoczęściowy implant EH MONO i łącznik są specjalnie zaprojektowane do wąskich wałów dziąsłowych i idealnie nadają się do bocznych siekaczy szczęki oraz siekaczy żuchwy.



CECHY PROJEKTOWE

- Śróddziąstłowe pokrycie tlenkiem tytanu
- Stożkowy rdzeń i stożkowy korpus
- Pojedynczy gwint zagęszczający kość
- Wąski, zaokrąglony wierzchołek

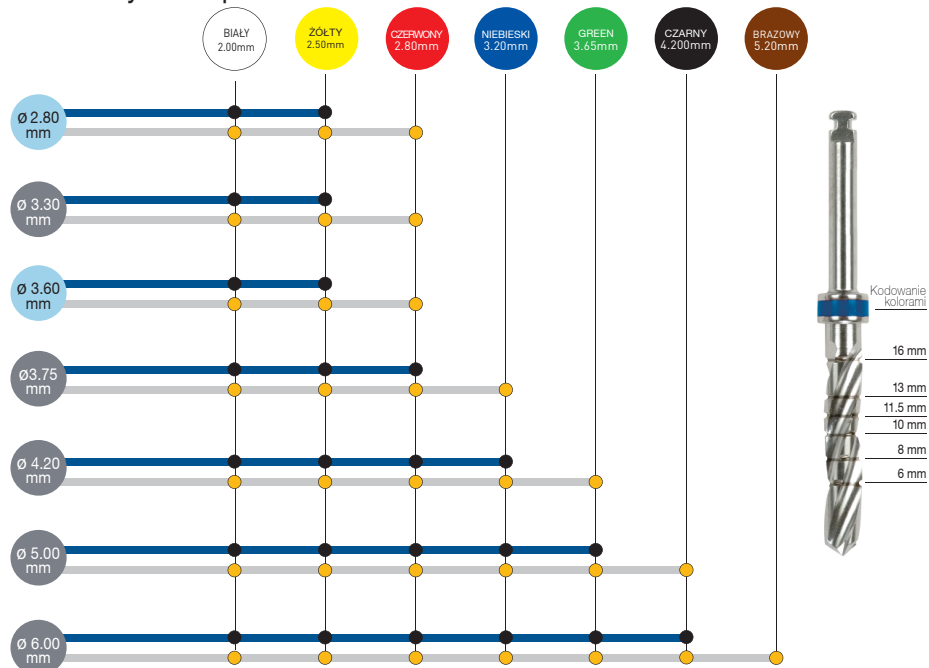
Ø mm	DŁUGOŚĆ mm			
	10	11.5	13	15
2.80	EH-2.80-L10	EH-2.80-L11.5	EH-2.80-L13	EH-2.80-L15
3.30	EH-3.30-L10	EH-3.30-L11.5	EH-3.30-L13	EH-3.30-L15
3.60	EH-3.60-L10	EH-3.60-L11.5	EH-3.60-L13	EH-3.60-L15
4.20	EH-4.20-L10	EH-4.20-L11.5	EH-4.20-L13	EH-4.20-L15

Przykład zamówienia: EH-3.30-L10



PROCEDURY CHIRURGICZNE

Procedury do implantów



- Wiertło może być stosowane na całej długości implantu, gdzie kość korowa jest miękka.
- Wiertło może być stosowane jako pogłębiacz w sytuacjach, gdy kość korowa jest twarda.
- Do użytku wyłącznie z implantami EH MONO.

Procedury chirurgiczne rekomendowane przez Etgar Implant Systems nie mogą zastąpić oceny i doświadczenia lekarza dentystry.

OPAKOWANIE

Łatwe w otwarciu opakowania blistrowe

Przed przystąpieniem do procedury włożyć rękawiczki chirurgiczne, a następnie zerwać osłonę blistra z fiolki. Fiolkę można usunąć z użyciem zapadki ręcznej (ET 3030), klucza (ET 0007) lub śrubokręta chirurgicznego (ET 3050). W każdym z przypadków połączyć narzędzie z zabezpieczeniem, a następnie delikatnie przekręcić, aby je poluzować. Powoli wyjąć implant.



Paczka zawiera pięć implantów.



Systemy implantów



Narzędzia i zestawy chirurgiczne



Etgar Medical Implant Systems jest oddziałem Etgar Medical Instruments, firmy założonej w 1991 roku w celu dostarczania precyzyjnych usług maszynowych firmom zajmującym się wyrobami medycznymi. Nasze doświadczenie eksperckie dotyczące projektowania i wytwarzania jest oparte na rozległym "know-how" gromadzonym w ciągu długich lat pracy z ludźmi najbardziej znanymi i cenionymi w branży. W skład naszego zespołu wchodzi wysoko wykwalifikowani technicy i rzemieślnicy, a zakład produkcyjny jest wyposażony w najnowocześniejsze maszyny zapewniające doskonałość na każdym z etapów procesu produkcyjnego. Jako profesjonaliści z branży dentystycznej z pewnością przekonają się Państwo o tym, że jakość naszych produktów jest tak samo wysoka jak jakość produktów sprzedawanych przez liderów na rynku, ale bez zbędnego obciążenia kosztami wynikającymi z wielkości firmy, przekładającymi się na cenę.

Zgodność z międzynarodowymi standardami jakości
Wszystkie nasze produkty są wytwarzane i pakowane zgodnie z obowiązkowymi certyfikatami dotyczącymi produkcji wyrobów medycznych, obejmującymi: **MDD 93/42/EEC, ISO 9001:2008, 13485:2003**. Reputacja firmy Etgar zależy od tego, że gwarantujemy, że każdy produkt, który opuszcza nasz zakład produkcyjny spełnia najbardziej rygorystyczne standardy dotyczące zapewniania jakości.

Budujemy naszą reputację w oparciu o jakość i właśnie dlatego jest ona trwała!



ETGAR

medical implant systems



ETGAR IMPLANTS POLAND
Ul. Dworcowa 2,41-500 Chorzów
Tel stacjonarny: +48 32 793 56 14
Email: info@etgar-implants.pl
www.etgar-implants.com

Dzisiejsza nazwa w implantach technologii jutra